

faza	<b>INWENTARYZACJA</b>
branża	<b>BUDOWLANA</b>

obiekt	<b>BUDYNEK SZKOŁY PODSTAWOWEJ im. św. Jana Pawła II w Okszowie</b>
adres	ul. Chełmska 14, 22-105 Okszów  jednostka ewidencyjna: <b>060303_2 - gmina Chełm</b>  obręb: <b>060303_2.0043 Okszów Kolonia</b> , działka o nr ewidencyjnym: <b>322/3</b>

inwestor	<b>GMINA CHEŁM</b>
adres	22-100 Chełm ul. Gminna 18,

jednostka projektowania	<b>MEGAM</b>
adres	ul. LUBELSKA 8 22-100 CHEŁM

Na podstawie art. 20 ust. 4 ustawy z dnia 7 lipca 1994 r. prawo budowlane (t.j. Dz. U. z 2020 r. poz. 1333 z późn. zmianami) oświadczam, że niniejsze opracowanie zostało sporządzone zgodnie z obowiązującymi przepisami oraz zasadami wiedzy technicznej

Imię i nazwisko	nr upr.	data	podpis
projektant inż. <b>Janusz Malinowski</b>	sp. konstrukcyjno-budowlana LUB/0116/POOK/05	09.10.2023	
asystent projektanta mgr inż. <b>Artur Podgórnjak</b>		09.10.2023	

## SPIS ZAWARTOŚCI

I. Strona tytułowa	str.1
II. Spis zawartości	str.2
III. Opis techniczny – zagospodarowanie terenu	str.3
IV. Opis techniczny – inwentaryzacja	str.4
V. Część graficzna	str.14

10	Sytuacja	1:500
11	Rzut parteru	1:50
12	Rzut piętra	1:50
13	Rzut poddasza	1:50
14	Rzut dachu	1:50
15	Elewacja zachodnia	1:100
16	Elewacja południowa	1:100
17	Elewacja wschodnia	1:100
18	Elewacja skrzydła – północna, przekrój A-A	1:50
19	Elewacja północna; przekrój B-B	1:100
110	Przekrój C-C; D-D	1:50

# OPIS TECHNICZNY

## ZAGOSPODAROWANIE TERENU

### 1. STAN ISTNIEJĄCY ZAGOSPODAROWANIA DZIAŁKI

#### 1.1. Przedmiot opracowania

Przedmiotem opracowania jest inwentaryzacja architektoniczno - budowlana budynku „Szkoły podstawowej im. św. Jana Pawła II”. Inwentaryzację wykonano w celu ukazania stanu istniejącego budynku szkoły w postaci graficznej, pod planowane prace wykonania remontu dachu z wymianą poszycia dachowego, oraz prac towarzyszących innych obróbek blacharskich.

Działka o nr ewid. 322/3, na której zlokalizowany jest budynek objęty opracowaniem, położona jest w miejscowości Okszów, obręb: 060303\_2.0043 Okszów Kolonia, jednostka ewidencyjna: 060303\_2 - gmina Chełm, jest we władaniu Inwestora. Działka nr 322/3 jest zabudowana – przedmiotowym budynkiem szkoły podstawowej połączonym łącznikiem z budynkiem sali gimnastycznej znajdującym się na sąsiedniej działce o numerze ewidencyjnym 322/102.

Działka ma dostęp do drogi publicznej poprzez wydzielony pas drogi dojazdowej (działka 322/2) - od strony zachodniej z ulicy Chełmskiej (1KDL: droga publiczna klasy lokalnej – odcinek istniejącej drogi powiatowej nr 1823 L). Zgodnie z miejscowym planem zagospodarowania przestrzennego Gminy Chełm zatwierdzonym uchwałą Rady Gminy Chełm nr XX/120/2004 dnia 13 lipca 2004 r., przedmiotowa działka, wchodzi w skład obszaru oznaczonego na rysunku planu symbolem 13UO,MW,U – teren dla potrzeb usług oświaty i edukacji, zabudowa wielorodzinna, usługi nieuciążliwe.

Do działki doprowadzone są przyłącza podziemne: wodne, kanalizacji sanitarnej, elektroenergetyczne, telekomunikacyjne, oraz podziemna sieć gazowa.

### 2. DANE INFORMACYJNE

- Przedmiotowy teren (park z ok. połowy XIX w) jest wpisany do gminnej ewidencji zabytków, i podlega pośredniej ochronie konserwatorskiej,
- Przedmiotowy teren nie znajduje się w granicach terenu górniczego.

W inwentaryzacji nie określa się całego stanu technicznego poszczególnych elementów konstrukcji budynku. Nie przeprowadzono szczegółowej inwentaryzacji elementów konstrukcyjnych budynku niedostępnych bez wykonania odkrywek – fundamentów, głębokości posadowienia, grubości płyt stropowych, itp. W większej mierze skupiono się na stanie elementów konstrukcyjnych więźby dachowej, oraz jej poszycia, wraz z obróbkami blacharskimi (rynny, rury spustowe, parapety, obróbki kominów i lukarn).

# OPIS TECHNICZNY

## INWENTARYZACJA BUDYNKU SZKOŁY PODSTAWOWEJ

im. św. Jana Pawła II w Okszowie

### 1. PRZEDMIOT I CEL OPRACOWANIA

Przedmiotem opracowania jest inwentaryzacja budynku szkoły podstawowej im. św. Jana Pawła II w Okszowie. Obiekt zlokalizowany jest przy ulicy Chełmskiej w Okszowie, jednostka ewidencyjna: 060303\_2 - gmina Chełm, obręb: 060303\_2.0043 Okszów Kolonia, działka o nr ewid.: 322/3.

Inwentaryzację wykonano w celu ukazania stanu istniejącego budynku szkoły w postaci graficznej, pod planowane prace wykonania remontu dachu z wymianą poszycia dachowego, oraz prac towarzyszących innych obróbek blacharskich.

#### 1.2. Materiały wyjściowe

Inwentaryzację opracowano na podstawie:

- Zlecenia Gminy Chełm;
- wielokrotnej wizji lokalnej wraz z pomiarami budynku w sierpniu 2022 r.; oraz październik 2023r.
- dokumentacji fotograficznej.

### 2. PRZEZNACZENIE I PROGRAM UŻYTKOWY OBIEKTU

#### 2.1. Przeznaczenie obiektu.

Budynek objęty opracowaniem jest budynkiem szkoły podstawowej przeznaczonym na cele dydaktyczne.

#### 2.2. Program użytkowy obiektu.

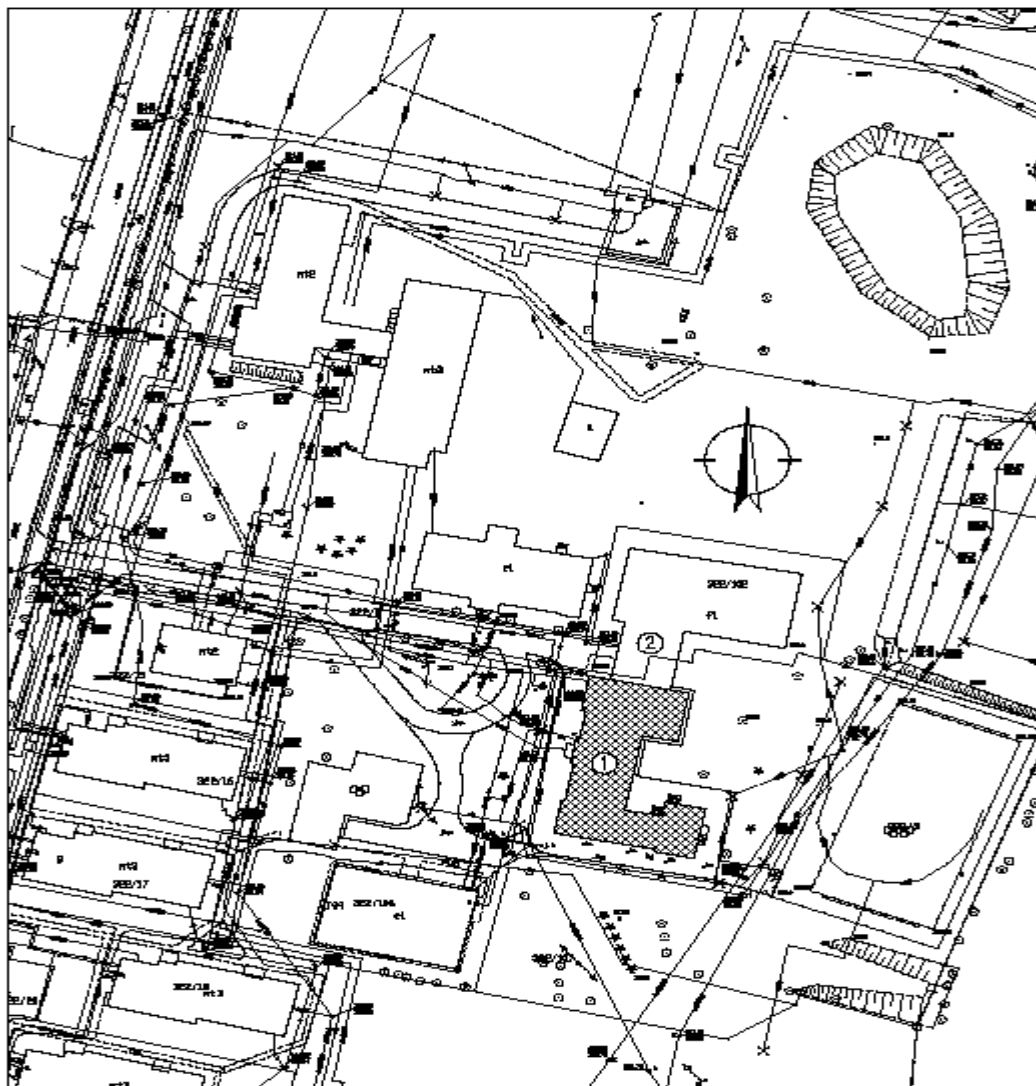
Program użytkowy – zespół pomieszczeń budynku szkoły zlokalizowane na parterze oraz pierwszym piętrze (sale lekcyjne, pomieszczenia pomocnicze, techniczne, magazynki sportowe) i na poddaszu - częściowo użytkowany (sala lekcyjna, biblioteka). W łączniku na parterze oprócz funkcji komunikacji między budynkiem szkoły a salą gimnastyczną znajduje się pomieszczenie kotłowni.

### 3. FORMA I FUNKCJA

#### 3.1. Stan istniejący

Budynek szkoły, jest obiektem trzykondygnacyjnym (poddasze częściowo użytkowe), niepodpiwniczonym, użytkowany zgodnie przeznaczeniem, w dobrym stanie technicznym z wyjątkiem pokrycia dachu, który od początku powstania szkoły nigdy nie był wymieniany.

Budynek wykonany jest w technologii tradycyjnej, z cegły pełnej, przekryty wielospadowym dachem. Obróbka blacharska dachu, oraz wszelkie obróbki kominów, attyki, lukarn, parapety, rynny spustowe wykazują widoczne ślady korozji. Elementy łat konstrukcji dachu, elementy krokwi – występują liczne ślady korozji biologicznej. Budynek szkoły jest połączony z salą gimnastyczną, łącznikiem parterowym w którym znajduje się również kotłownia.



**Rys.1.** Lokalizacja obiektu poddanego inwentaryzacji (lokalizację budynku zakreślono z oznaczeniem nr.1, oznaczenie nr.2 to łącznik do budynku sali gimnastycznej)



**Fot. 1** Widok na elewację główną budynku: zachodnią (od ulicy Chelmskiej).



**Fot. 2** Widok na wejście do szkoły – poprzez łącznik od strony zachodniej, oraz na elewację północną budynku. Widać liczne ślady korozji, na obróbce blacharskiej cokolika.





**Fot. 3** Widok na elewację od strony południowej.



**Fot. 4** Widok na elewację wschodnio - północną jednego ze skrzydeł budynku.





**Fot. 5** Widok na elewację wschodnią części środkowej budynku.



**Fot. 6** Widok na elewację od strony wschodniej – jednego ze skrzydeł budynku.





**Fot. 7** Widok na elementy konstrukcyjne dachu – liczne ślady korozji biologicznej, przecieki pokrycia dachowego.



**Fot. 8** Podciąg zwany tramek w stropie poddasza – liczne ślady korozji biologicznej, otworów po szkodnikach drewna (spuszczel pospolity, kołatek domowy).





**Fot. 9** Widok łączenia krokwi z murłatą – liczne ślady korozji biologicznej (grzyby pleśniowe, widoczne otwory po szkodnikach drewna, wilgoć).



**Fot. 10** Widok łączenia murłaty ze ścianką kolankową – liczne ślady korozji biologicznej (widoczne trocinki wysypujące się z otworów wylotowych po szkodnikach drewna).





**Fot. 11** Widok na porażone elementy konstrukcyjne jętki – liczne ślady korozji biologicznej (widoczne spękania, odspojenia drewna).

**Zestawienie powierzchni - parter:**

<b>Nr</b>	<b>Pomieszczenie</b>	<b>Powierzchnia użytkowa [m<sup>2</sup>]</b>
<b>01</b>	Klatka schod.(wyłączona)	6,76
<b>02</b>	Jadalnia nr.1	18,41
<b>03</b>	Jadalnia nr.2	21,95
<b>04</b>	Korytarz	7,88
<b>05</b>	Pom. odbioru naczyń	4,33
<b>06</b>	Kuchnia	6,19
<b>07</b>	WC - chłopców	10,86
<b>08</b>	WC - dziewczynek	9, 19
<b>09</b>	Sala lekcyjna nr.1	38,52
<b>10</b>	Sala lekcyjna nr.2	53,49
<b>11</b>	Sala lekcyjna nr.3	41,89
<b>12</b>	Szatnia	40,35
<b>13</b>	Izolotka	27,50



14	Magazynek sportowy	24,94
15	Korytarz	85,91
16	Klatka schodowa	14,91
17	Pomieszczenie techniczne	5,12
<b>SUMA POWIERZCHNI</b>		<b>418,20</b>
18	Wejście/Łącznik	9,95
19	Łącznik	7,63
20	Kotłownia	12,99
<b>SUMA POWIERZCHNI</b>		<b>448,77</b>

**Zestawienie powierzchni - piętro:**

Nr	Pomieszczenie	Powierzchnia użytkowa [m <sup>2</sup> ]
21	Archiwum	6,60
22	Pedagog	13,62
23	WC personelu	2,55
24	Pokój dyrektora	15,20
25	Korytarz	5,44
26	Korytarz	6,66
27	Korytarz	8,04
28	Pokój nauczycielski	34,34
29	Sekretariat	10,93
30	Sala lekcyjna nr.4	41,68
31	Sala lekcyjna nr.5	53,79
32	Sala informatyczna nr.6	42,98
33	Sala lekcyjna nr.7	42,46
34	Magazynek	11,16
35	Sala lekcyjna nr.8	55,20
36	Korytarz	71,79
37	Klatka schodowa	21,17
<b>SUMA POWIERZCHNI</b>		<b>443,61</b>

### **Zestawienie powierzchni – poddasze:**

<b>Nr</b>	<b>Pomieszczenie</b>	<b>Powierzchnia użytkowa [m<sup>2</sup>]</b>
<b>38</b>	Klatka schodowa	21,17
<b>39</b>	Pomieszczenie socjalne	2,58
<b>40</b>	Biblioteka	51,67
<b>41</b>	Sala lekcyjna nr.9	32,92
<b>SUMA POWIERZCHNI</b>		<b>108,34</b>

### **Pozostałe dane liczbowe budynku:**

- Powierzchnia zabudowy budynku (bez łącznika) 590,30 m<sup>2</sup>
- Maks. wysokość budynku – ok. 13,94 m
- Powierzchnia użytkowa pomieszczeń objętych opracowaniem (bez łącznika) - 970,15 m<sup>2</sup>

## **2. Charakterystyka budynku**

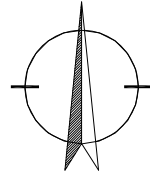
### **Charakterystyka konstrukcyjno - materiałowa budynku:**

Budynek jest wykonany w technologii tradycyjnej, murowanej.


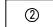
- ławy fundamentowe: wg. projektu konstrukcji (brak odkrywek)
- układ ścian – mieszany
- wysokość kondygnacji: parter 3,83 m; I piętro 3,56 m; poddasze 2,30m
- ilość kondygnacji 3 (parter + I piętro + poddasze częściowo użytkowane) – bez podpiwniczenia,
- konstrukcja ścian nośnych – z cegły pełnej czerwonej
- stropy – nad parterem prefabrykowany żelbetowy, nad I piętrzem /drewniany (polepa)
- konstrukcja dachu - drewniana
- pokrycie dachu – blacha płaska ocynkowana
- schody wewnętrzne - żelbetowe (na profilach stalowych)
- ścianki działowe z cegły pełnej czerwonej 12cm
- instalacje : elektryczna, wodno – kanalizacyjna, gazowa
- stolarka okienna:
  - parter, I piętro, poddasze – PCV

# SYTUACJA

## SKALA 1:500



### LEGENDA

-  Budynek szkoły objęty opracowaniem
-  Łącznik budynku szkoły z salą gimnastyczną

**MEGAM**  
e-mail:  
megam\_biuro@biznespoczta.pl  
tel/fax (082) 565 53 73

NAZWA INWESTYCJI I ADRES OBIEKTU  
Inwentaryzacja Szkoły Podstawowej  
im. św. Jana Pawła II w Okszowie  
22-105 Okszów ul. Chefmska 14

RYСУNEK		SKALA		NR
Sytuacja		1:500		10
FUNKCJA	IMIĘ I NAZWISKO	SPEC./ NR UPR.	DATA	PODPIS
projektował	inż. Janusz Malinowski	konstrukcyjna LUB/0116/P00K/05	28.11 2022	
asystent projektanta	mgr inż. Artur Podgórnjak		28.11 2022	



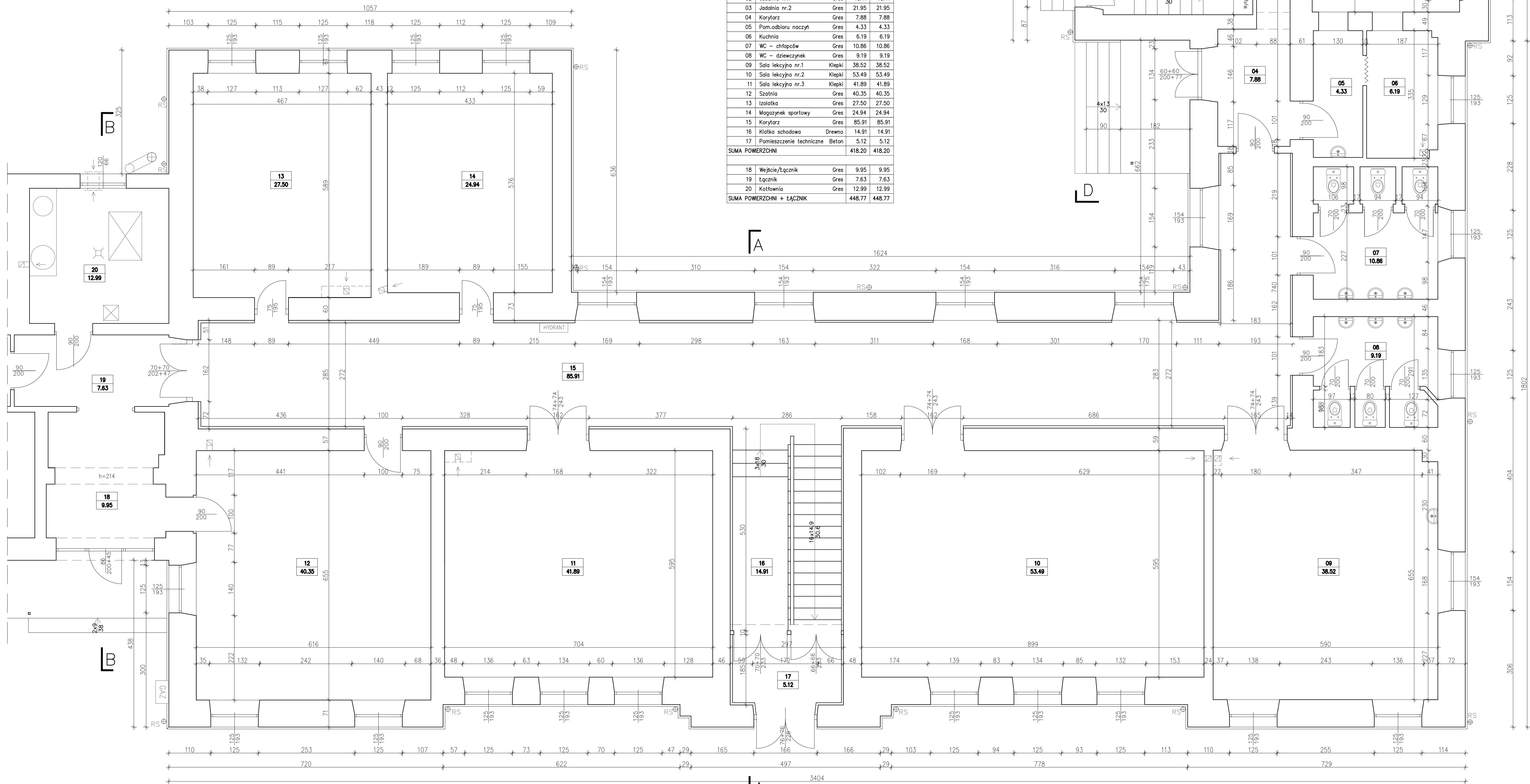
# RZUT PARTERU Skala 1:50

## Szkoła Podstawowa im. św. Jana Pawła II w Okszwie

### BILANS POWIERZCHNI

SZKOŁA PODSTAWOWA - PARTER

NR POM.	NAZWA POMIESZCZENIA	RODZAJ POSADZKI	POW. PODŁOZI	POW. H=190cm
01	Klatka schod.(wyłączona)	Beton	6.76	6.76
02	Jadalnia nr.1	Gres	18.41	18.41
03	Jadalnia nr.2	Gres	21.95	21.95
04	Korytarz	Gres	7.88	7.88
05	Pom.odbioru naczyń	Gres	4.33	4.33
06	Kuchnia	Gres	6.19	6.19
07	WC - chłopców	Gres	10.86	10.86
08	WC - dziewczynek	Gres	9.19	9.19
09	Sala lekcyjna nr.1	Kleпки	38.52	38.52
10	Sala lekcyjna nr.2	Kleпки	53.49	53.49
11	Sala lekcyjna nr.3	Kleпки	41.89	41.89
12	Szatnia	Gres	40.35	40.35
13	Izolacja	Gres	27.50	27.50
14	Magazynek sportowy	Gres	24.94	24.94
15	Korytarz	Gres	85.91	85.91
16	Klatka schodowa	Drewno	14.91	14.91
17	Pomieszczenie techniczne	Beton	5.12	5.12
SUMA POWIERZCHNI			418.20	418.20
18	Wejście/Łącznik	Gres	9.95	9.95
19	Łącznik	Gres	7.63	7.63
20	Kotłownia	Gres	12.99	12.99
SUMA POWIERZCHNI + ŁĄCZNIK			448.77	448.77

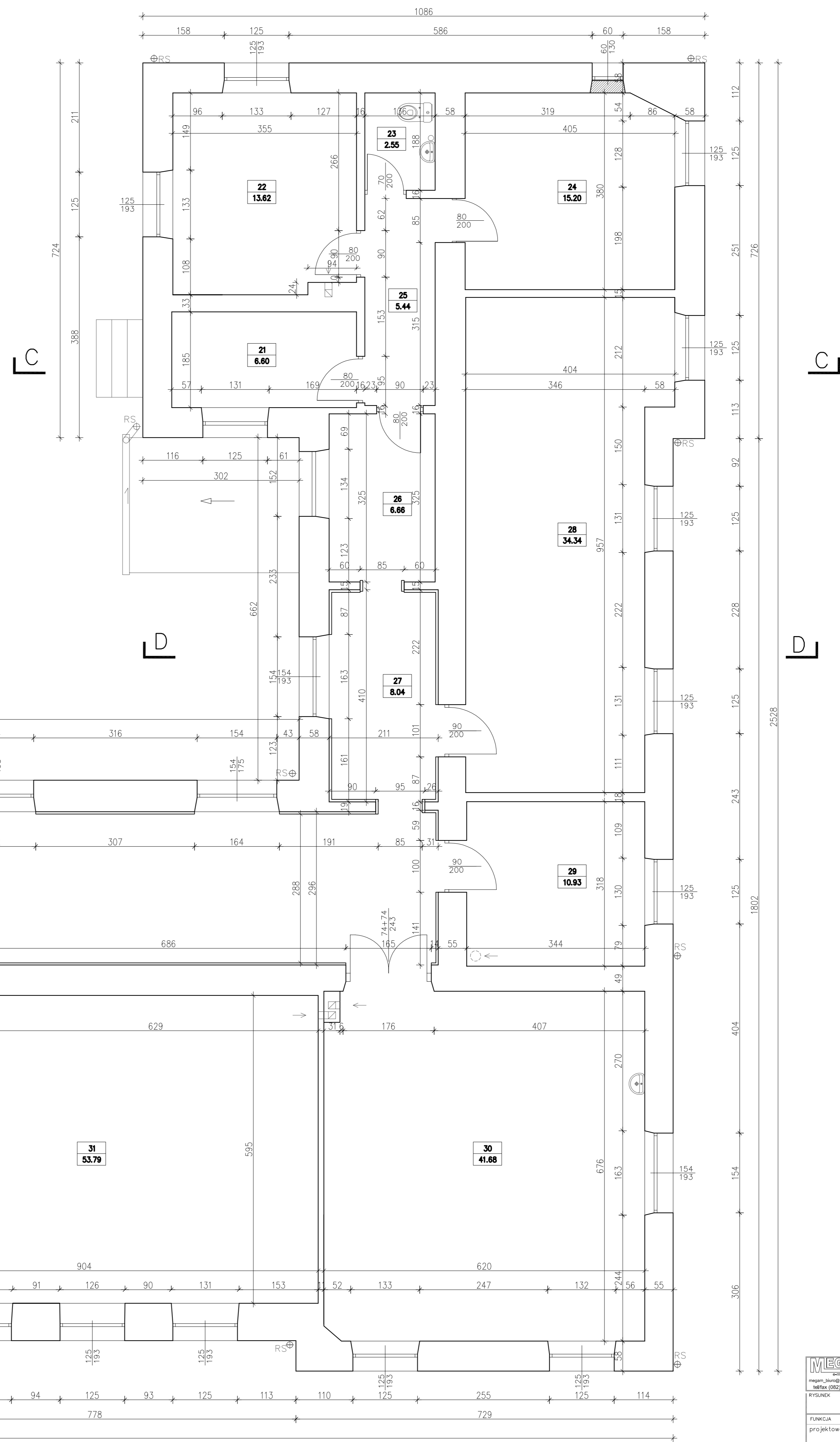
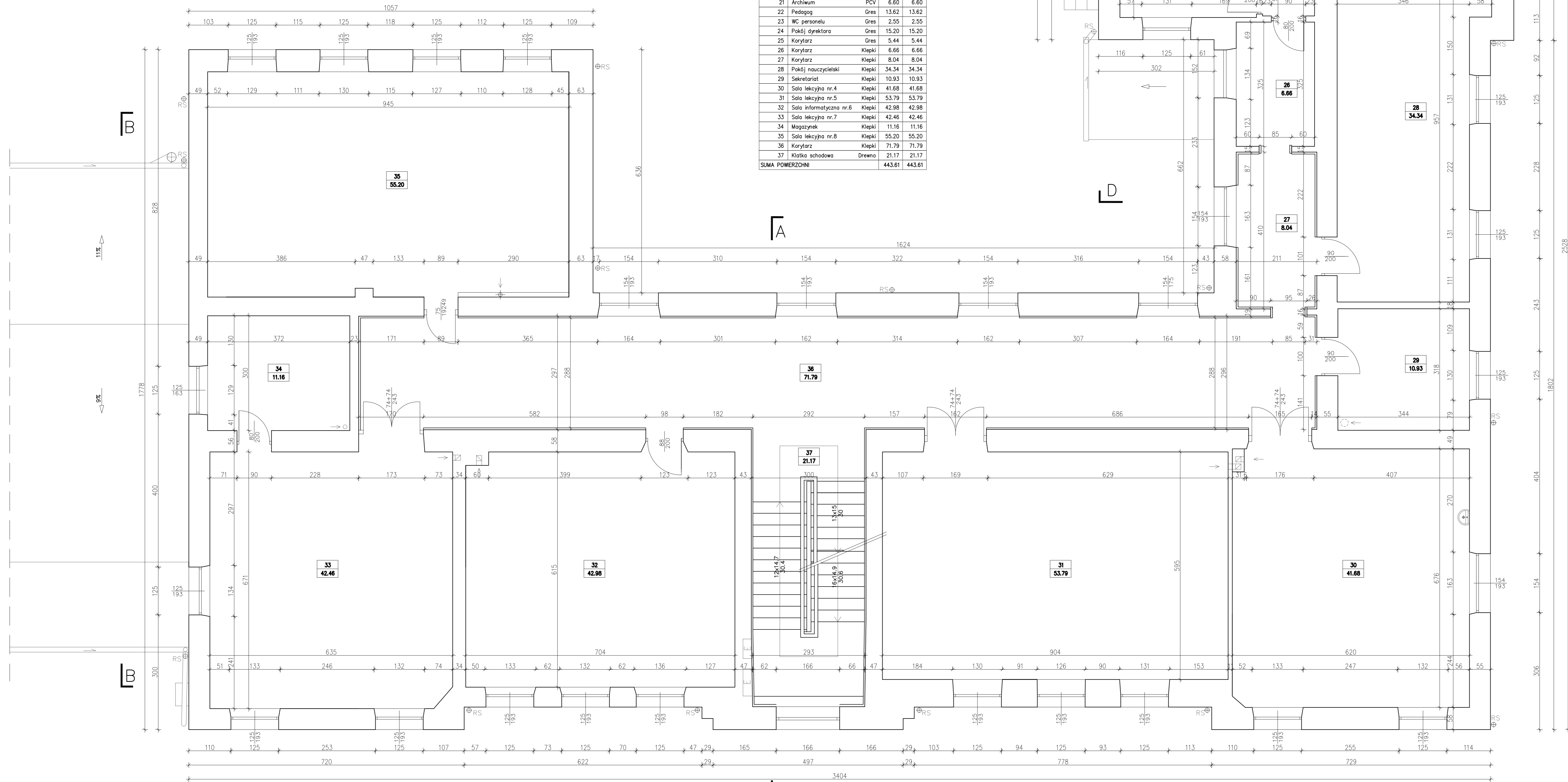


		NAZWA INWESTYCJI I ADRES OBIEKTU Inwentaryzacja Szkoły Podstawowej im. św. Jana Pawła II w Okszwie 22-105 Okszw, ul. Chętniska 14	
Rzut parteru		SKALA 1:50	NR 11
FUNKCJA projektant	IMIĘ I NAZWISKO inż. Janusz Malinowski	SPEC./ NR UPR. konstrukcyjna LUB/0116/P00K/06	DATA 28.11 2022
asystent projektanta	mgr inż. Artur Podgórniak		PODPIS 28.11 2022

# RZUT PIĘTRA Skala 1:50

## Szkoła Podstawowa im. św. Jana Pawła II w Okszwie

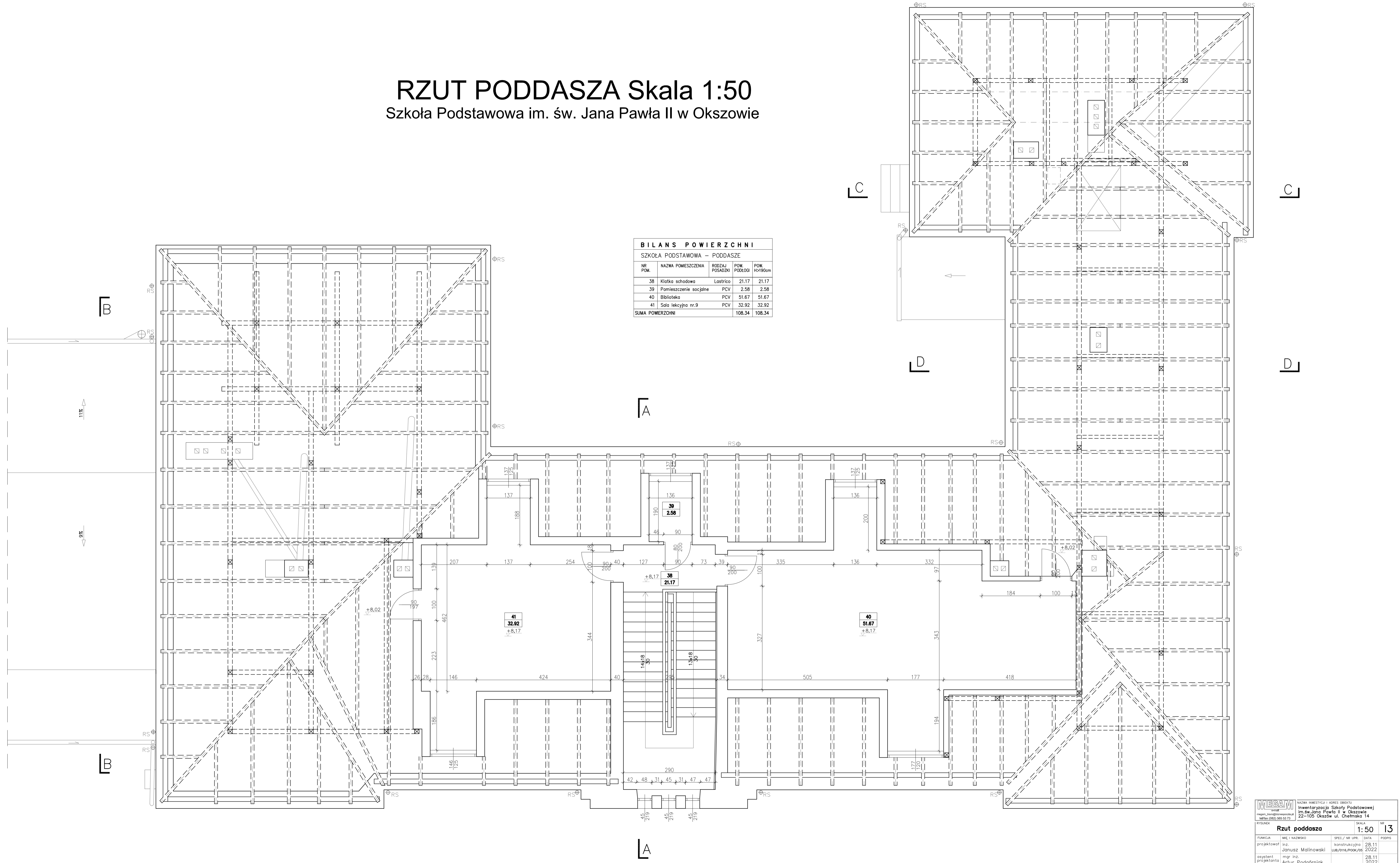
BILANS POWIERZCHNI					
SZKOŁA PODSTAWOWA – PIĘTRO					
NR POM.	NAZWA POMIESZCZENIA	RODZAJ PODŁOGI	POW. PODŁOGI	POW. H=190cm	
21	Archiwum	PCV	6.60	6.60	
22	Pedagog	Gres	13.62	13.62	
23	WC personelu	Gres	2.55	2.55	
24	Pokój dyrektora	Gres	15.20	15.20	
25	Korytarz	Gres	5.44	5.44	
26	Korytarz	Kleпки	6.66	6.66	
27	Korytarz	Kleпки	8.04	8.04	
28	Pokój nauczycielski	Kleпки	34.34	34.34	
29	Sekretariat	Kleпки	10.93	10.93	
30	Sala lekcyjna nr.4	Kleпки	41.68	41.68	
31	Sala lekcyjna nr.5	Kleпки	53.79	53.79	
32	Sala informatyczna nr.6	Kleпки	42.98	42.98	
33	Sala lekcyjna nr.7	Kleпки	42.46	42.46	
34	Magazynek	Kleпки	11.16	11.16	
35	Sala lekcyjna nr.8	Kleпки	55.20	55.20	
36	Korytarz	Kleпки	71.79	71.79	
37	Klatka schodowa	Drewno	21.17	21.17	
SUMA POWIERZCHNI			443.61	443.61	



# RZUT PODDASZA Skala 1:50

Szkoła Podstawowa im. św. Jana Pawła II w Okszwie

BILANS POWIERZCHNI					
SZKOŁA PODSTAWOWA – PODDASZE					
NR POM.	NAZWA POMIESZCZENIA	RODZAJ POSADZKI	POW. PODŁOGI	POW. H>190cm	
38	Klatka schodowa	Lostrica	21.17	21.17	
39	Pomieszczenie socjalne	PCV	2.58	2.58	
40	Biblioteka	PCV	51.67	51.67	
41	Sala lekcyjna nr.9	PCV	32.92	32.92	
SUMA POWIERZCHNI			108.34	108.34	

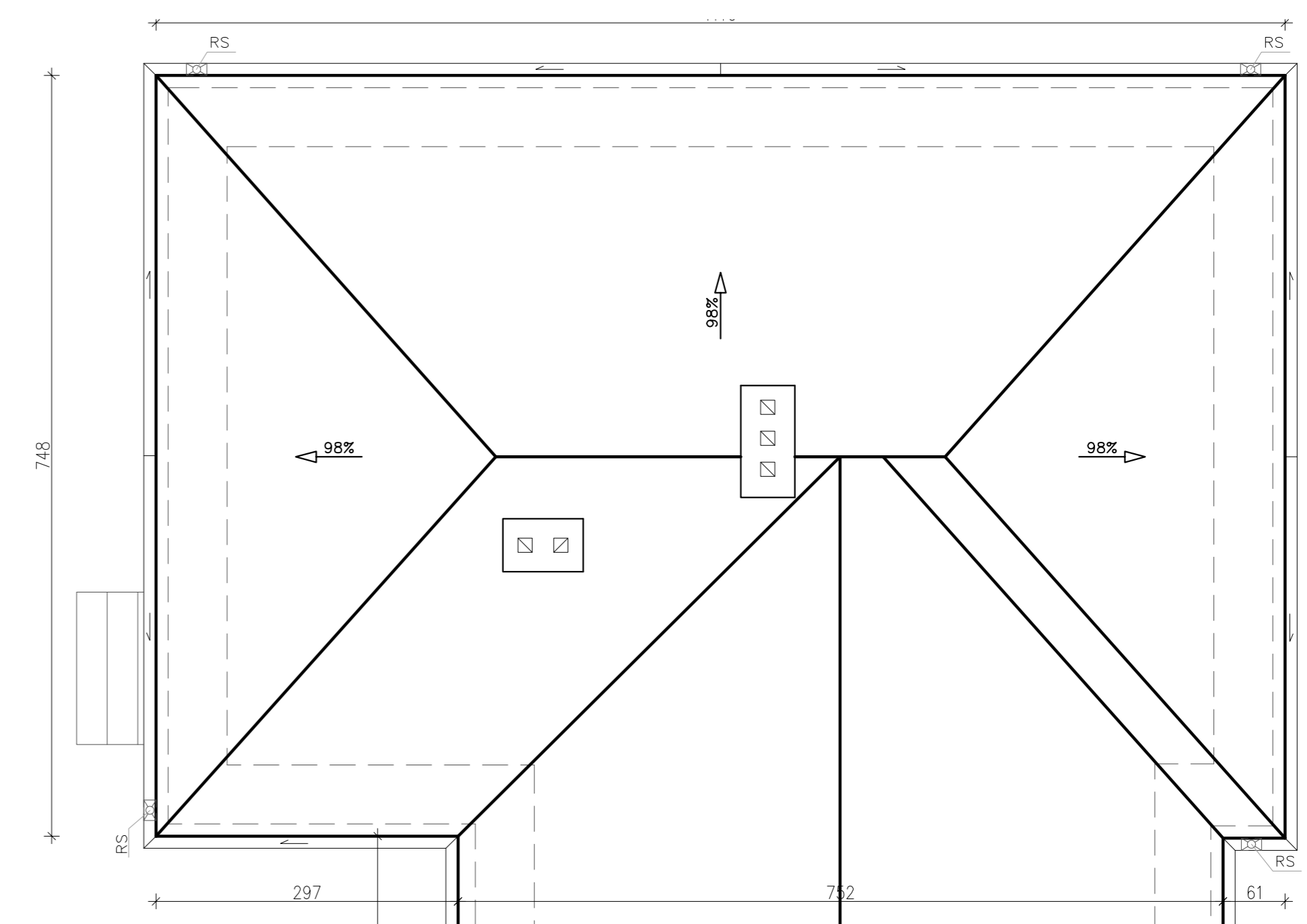
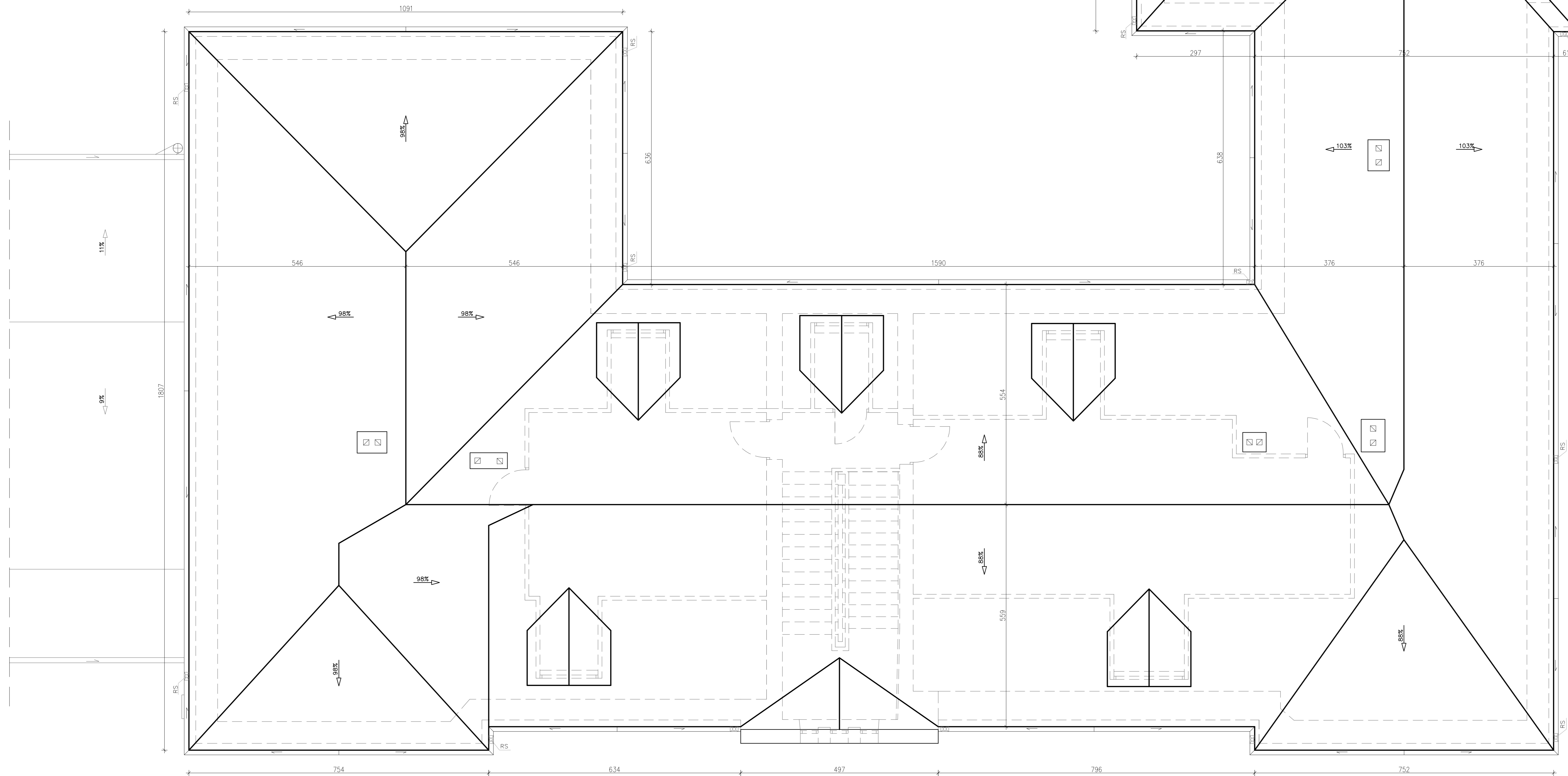


		NAZWA INWESTYCJA I ADRES OBIEKTU Inwentaryzacja Szkoły Podstawowej im. św. Jana Pawła II w Okszwie 22-105 Okszw ul. Chelmska 14	
RYSUNEK		SKALA	
Rzut poddasza		1:50	
NR		13	
FUNKCJA projektant	IME I NAZWISKO inż. Janusz Malinowski	SPEC./ NR UPR. konstrukcyjna	DATA 28.11.2022
asystent projektanta	inż. Artur Podgórnjak	DATA 28.11.2022	PODPIS



# RZUT DACHU Skala 1:50

Szkoła Podstawowa im. św. Jana Pawła II w Okszwie



<b>MECAM</b>		NAZWA INWESTYCJI I ADRES OBIEKTU	
projekt, wykonanie i nadzór		Inwentaryzacja Szkoły Podstawowej	
ul. Jana Pawła II 14, Oksza		im. św. Jana Pawła II w Okszwie	
tel. (509) 656 93 73		22-105 Oksza ul. Chelmska 14	
RYSUNEK		SKALA	NR
<b>Rzut dachu</b>		<b>1:50</b>	<b>14</b>
FUNKCJA	IME I NAZWISKO	SPEC. / NR UPR.	DATA
projektował	inż. Janusz Malinowski	konstrukcyjna	28.11.2022
asystent projektanta	mgr inż. Artur Podgórnik	ub./ohs/rook/08	28.11.2022

# Elewacja zachodnia Skala 1:100

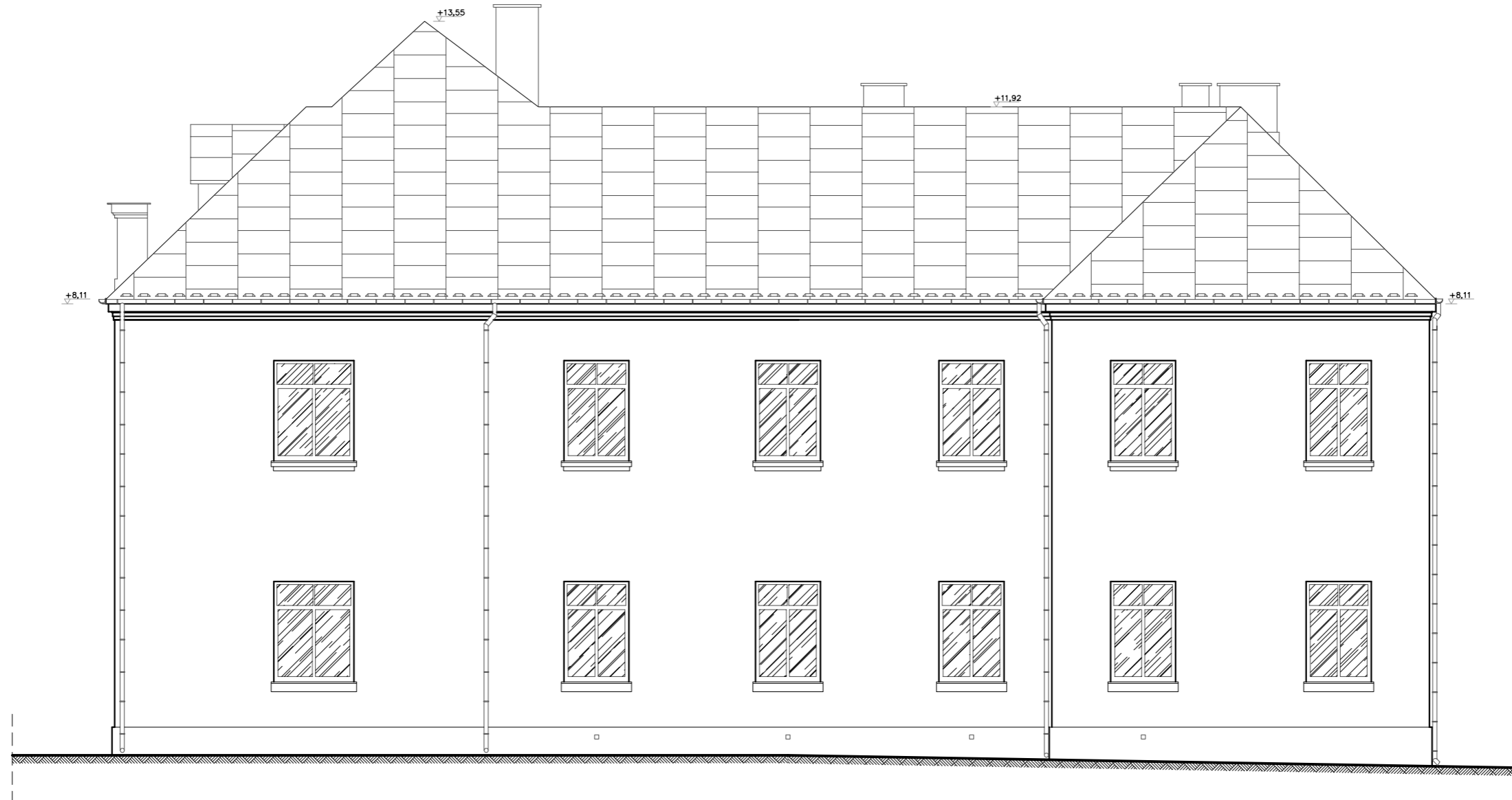
Szkoła Podstawowa im. św. Jana Pawła II w Okszwie



		NAZWA INWESTYCJI I ADRES OBIEKTU Inwentaryzacja Szkoły Podstawowej im. św. Jana Pawła II w Okszwie 22-105 Okszów ul. Chełmska 14		
e-mail: megam_biuro@biznespoczta.pl tel/fax (082) 565 53 73				
RYSUNEK		<b>Elewacja zachodnia</b>		SKALA <b>1:100</b>
				NR <b>15</b>
FUNKCJA	IMIĘ I NAZWISKO	SPEC./ NR UPR.	DATA	PODPIS
projektował	inż. Janusz Malinowski	konstrukcyjna LUB/0116/P00K/05	28.11 2022	
asystent projektanta	mgr inż. Artur Podgórnjak		28.11 2022	

# Elewacja południowa Skala 1:100

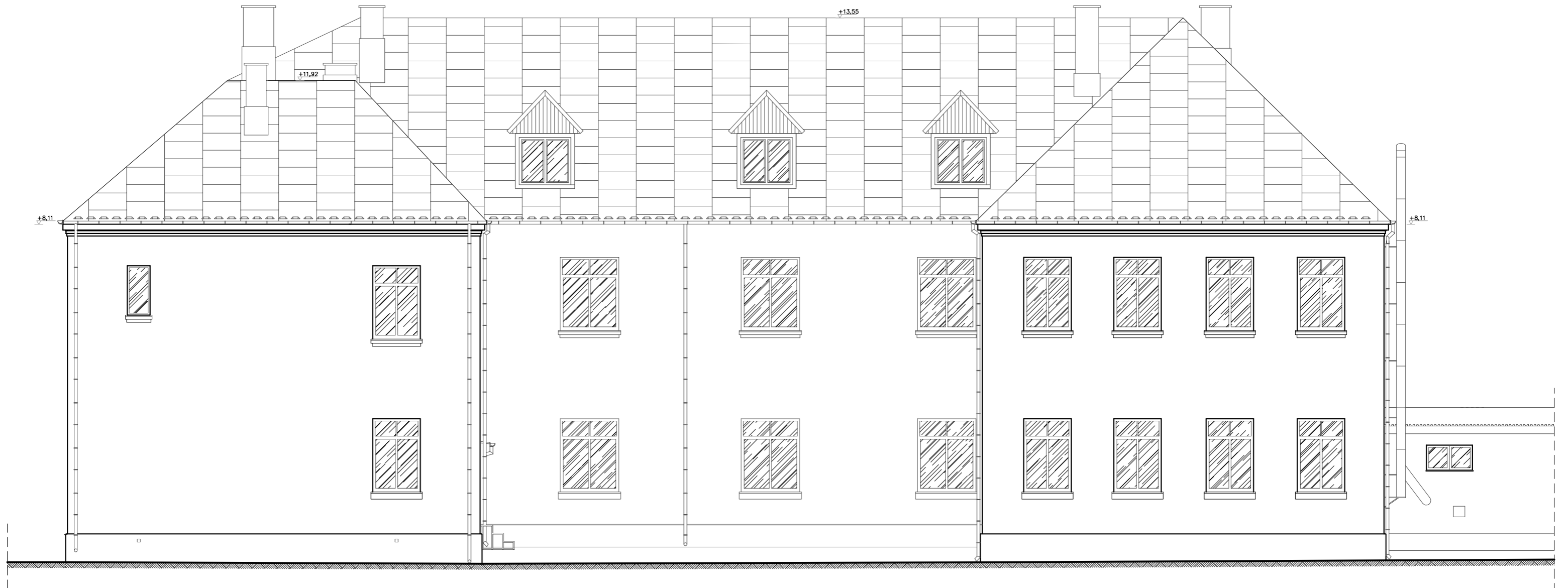
Szkoła Podstawowa im. św. Jana Pawła II w Okszwie




<b>MEGAM</b> e-mail: megam_biurowo@biznespoczta.pl tel/fax (082) 565 53 73		NAZWA INWESTYCJI I ADRES OBIEKTU Inwentaryzacja Szkoły Podstawowej im. św. Jana Pawła II w Okszwie 22-105 Okszów ul. Chełmska 14		
RYSUNEK		SKALA	NR	
Elewacja południowa		1:100	16	
FUNKCJA	IMIĘ I NAZWISKO	SPEC./ NR UPR.	DATA	PODPIS
projektował	inż. Janusz Malinowski	konstrukcyjna LUB/0116/P00K/05	28.11 2022	
asystent projektanta	mgr inż. Artur Podgórniak		28.11 2022	

# Elewacja wschodnia Skala 1:100

Szkoła Podstawowa im. św. Jana Pawła II w Okszwie



		NAZWA INWESTYCJI I ADRES OBIEKTU <b>Inwentaryzacja Szkoły Podstawowej</b> <b>im. św. Jana Pawła II w Okszwie</b> <b>22-105 Okszów ul. Chefmska 14</b>		
e-mail megam_biuro@biznespoczta.pl tel/fax (082) 565 53 73				
RYSUNEK		SKALA		NR
<b>Elewacja wschodnia</b>		<b>1:100</b>		<b>17</b>
FUNKCJA	IMIĘ I NAZWISKO	SPEC./ NR UPR.	DATA	PODPIS
projektował	inż. Janusz Malinowski	konstrukcyjna LUB/0116/P00K/05	28.11 2022	
asystent projektanta	mgr inż. Artur Podgórnjak		28.11 2022	



# Elewacja skrzydła - północna Skala 1:50

Szkoła Podstawowa im. św. Jana Pawła II w Okszwie

## PRZEKRÓJ A-A




<b>MEGAM</b> biuro megam_buro@biznespocztka.pl tel/fax (082) 565 53 73		NAZWA INWESTYCJI I ADRES OBIEKTU Inwentaryzacja Szkoły Podstawowej im. św. Jana Pawła II w Okszwie 22-105 Okszw ul. Chelmska 14		
RYSUNEK		SKALA	NR	
Elewacja skrzydła-północna		1:100	18	
FUNKCJA	IMIĘ I NAZWISKO	SPEC./ NR UPR.	DATA	PODPIS
projektował	inż. Janusz Malinowski	konstrukcyjna LUB/0116/P00K/05	28.11 2022	
asystent projektanta	mgr inż. Artur Podgórnjak		28.11 2022	

# Elewacja północna Skala 1:100

Szkoła Podstawowa im. św. Jana Pawła II w Okszwie  
PRZEKRÓJ B-B



		NAZWA INWESTYCJI I ADRES OBIEKTU Inwentaryzacja Szkoły Podstawowej im. św. Jana Pawła II w Okszwie 22-105 Okszów ul. Chełmska 14		
e-mail: megam_biuro@biznespoczta.pl tel/fax (082) 565 53 73				
RYSUNEK <b>Elewacja północna</b>		SKALA <b>1:100</b>	NR <b>19</b>	
FUNKCJA	IMIĘ I NAZWISKO	SPEC./ NR UPR.	DATA	PODPIS
projektował	inż. Janusz Malinowski	konstrukcyjna LUB/0116/P00K/05	28.11 2022	
asystent projektanta	mgr inż. Artur Podgórniak		28.11 2022	

# PRZEKRÓJ C-C Skala 1:50

Szkoła Podstawowa im. św. Jana Pawła II w Okszwie

# PRZEKRÓJ D-D Skala 1:50

Szkoła Podstawowa im. św. Jana Pawła II w Okszwie

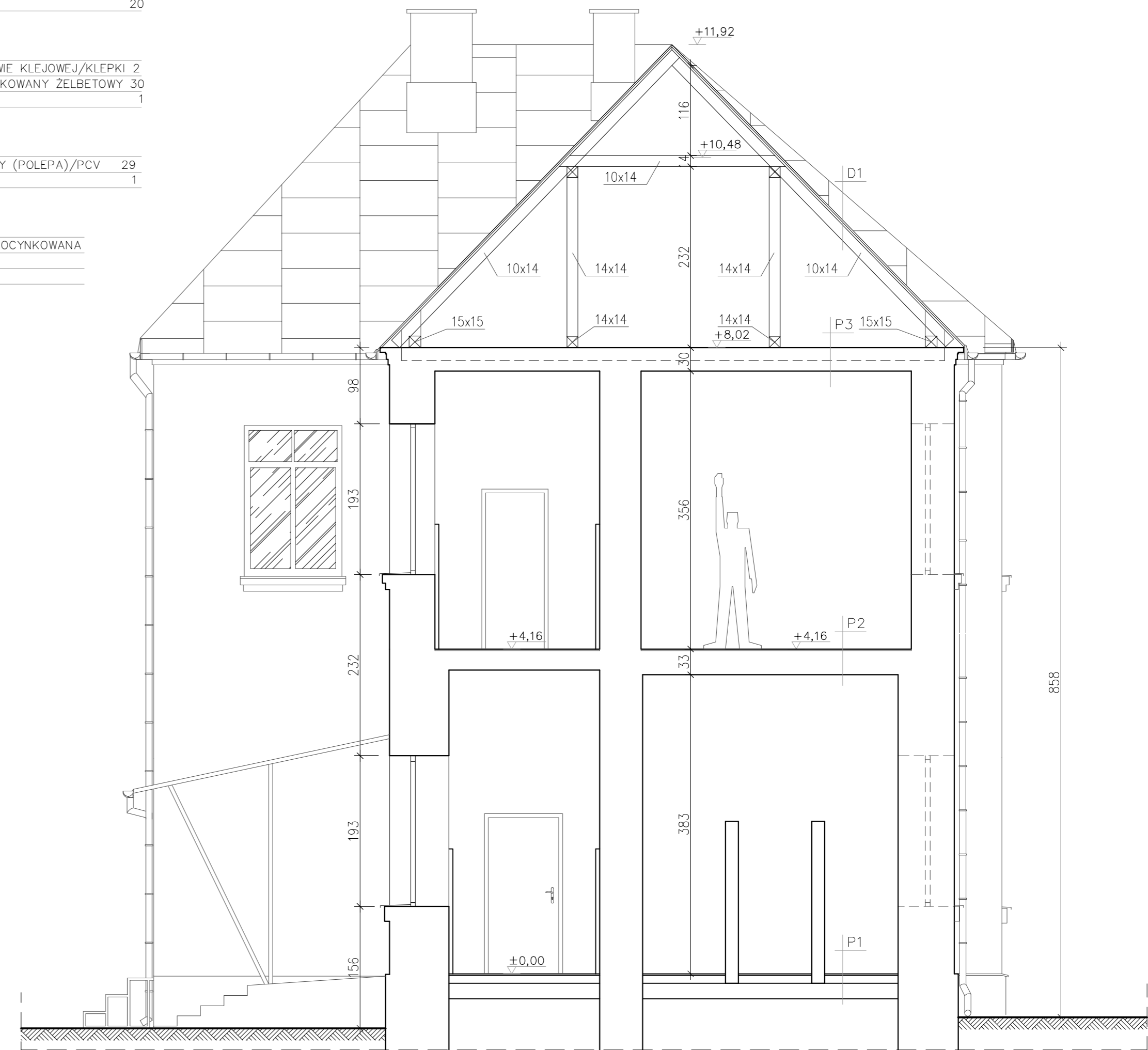
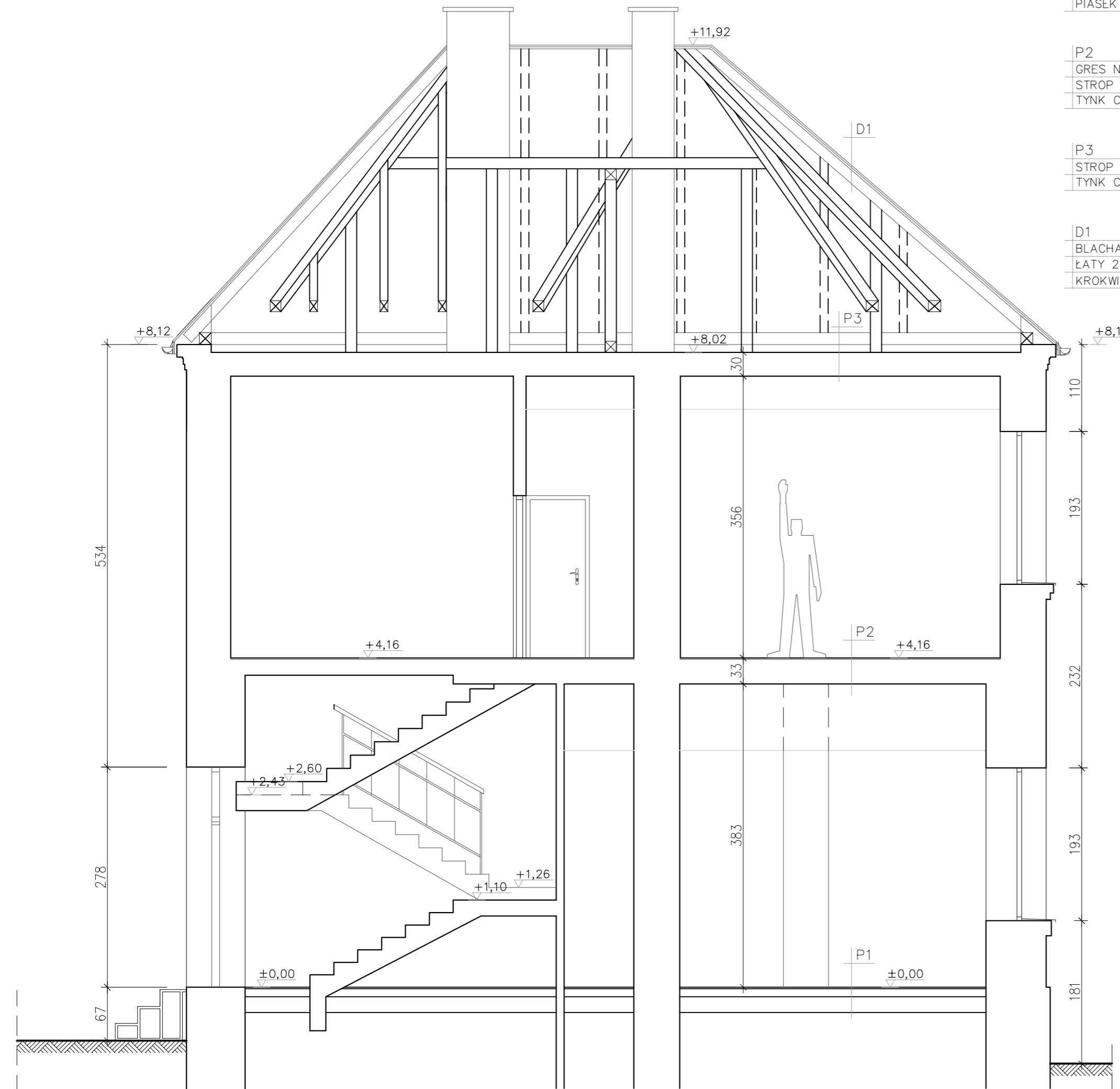
SZ1	
TYNK CIENKOWARSTWOWY	2
CEGLA PEŁNA CZERWONA 46-69	1
TYNK CEM.-WAP.	1


P1	
GRES NA ZAPRAWIE KLEJOWEJ/KLEPKI	2
JASTRYCH ZBROJONY SIATKĄ	10
FOLIA PE	
PIASEK $\rho_d=0,8$	20

P2	
GRES NA ZAPRAWIE KLEJOWEJ/KLEPKI	2
STROP PREFABRYKOWANY ŻELBETOWY	30
TYNK CEM.-WAP.	1

P3	
STROP DREWNIANY (POLEPA)/PCV	29
TYNK CEM.-WAP.	1

D1	
BLACHA PŁASKA OCYNKOWANA	
ŁATY 2,5x10	
KROKIEWE 10x14	



		NAZWA INWESTYCJI I ADRES OBIEKTU Inwentaryzacja Szkoły Podstawowej im. św. Jana Pawła II w Okszwie 22-105 Okszków ul. Chetmska 14	
RYSUNEK <b>Przekrój C-C;D-D</b>		SKALA <b>1:50</b>	NR <b>110</b>
FUNKCJA	IMIE I NAZWISKO	SPEC./ NR UPR.	DATA
projektant	Janusz Malinowski	konstrukcyjna LUB/0116/POK/05	28.11 2022
asystent projektanta	mgr inż. Artur Podgórniak		28.11 2022
			PODPIS