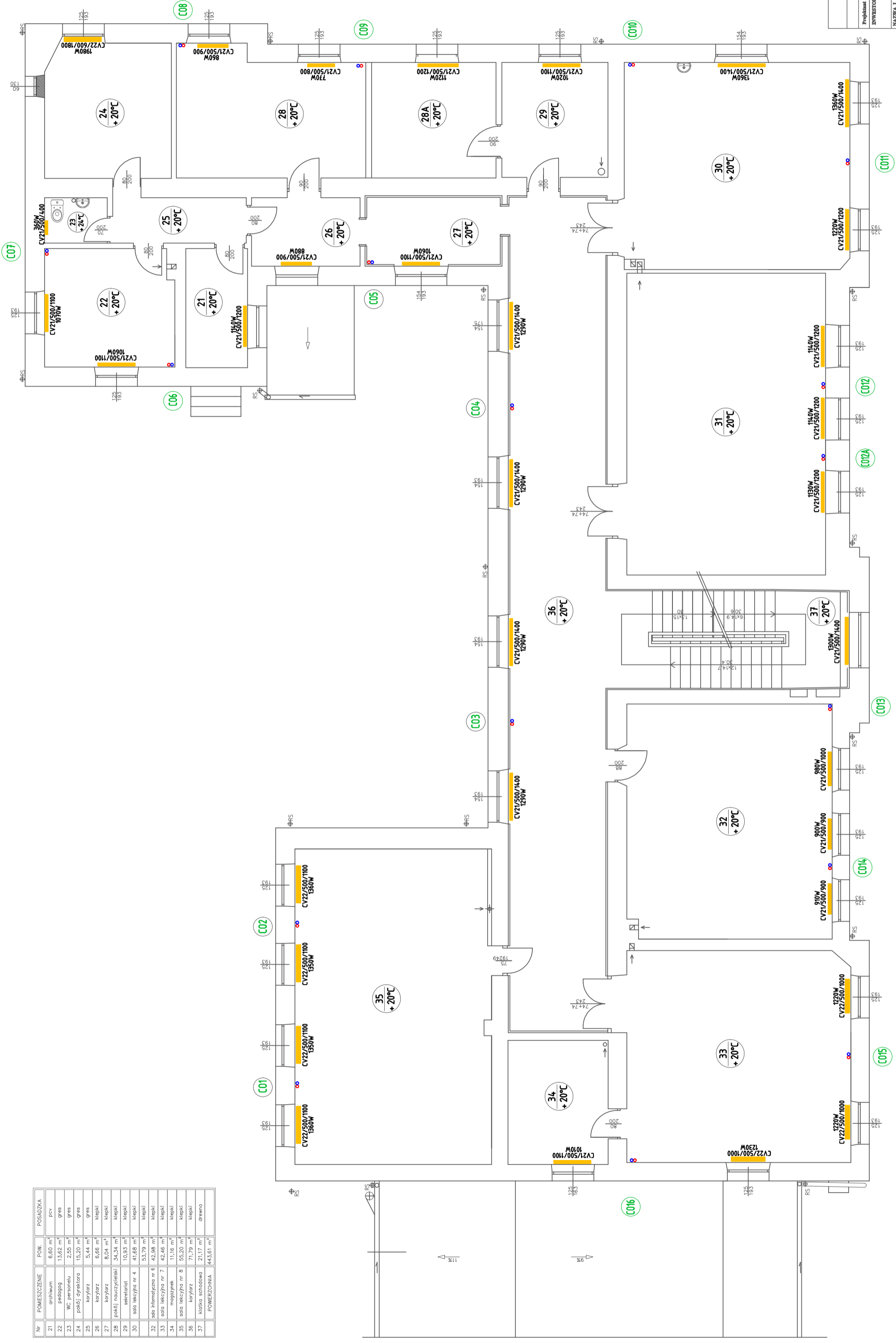


# RZUT PIĘTRA INSTALACJA C.O.

Nr	POMIESZCZENIE	Pow.	POSADZKA
21	archiwum	6,60 m <sup>2</sup>	prey
22	pedagog	1,362 m <sup>2</sup>	gres
23	WC personelu	2,95 m <sup>2</sup>	gres
24	pokój dyrektora	15,20 m <sup>2</sup>	gres
25	korytarz	5,44 m <sup>2</sup>	gres
26	korytarz	6,66 m <sup>2</sup>	klepek
27	korytarz	8,04 m <sup>2</sup>	klepek
28	pokój nauczycielski	34,34 m <sup>2</sup>	klepek
29	sekretariat	10,93 m <sup>2</sup>	klepek
30	sala lekcyjna nr 4	41,68 m <sup>2</sup>	klepek
32	sala informatyczna nr 6	53,79 m <sup>2</sup>	klepek
33	sala lekcyjna nr 7	42,46 m <sup>2</sup>	klepek
34	magazynek	11,16 m <sup>2</sup>	klepek
35	sala lekcyjna nr 8	55,20 m <sup>2</sup>	klepek
36	korytarz	71,79 m <sup>2</sup>	klepek
37	klatka schodowa	21,17 m <sup>2</sup>	drewno
	POWERZOHNIA	44,361 m <sup>2</sup>	



- Legenda:**
- projektowane przewody zasilania c.o.
  - projektowane przewody powrotu c.o.
  - projektowany pion instalacji c.o.
  - projektowany grzejnik

PRO-INSTAL Monika Warchał 22-100 Chelm, ul. Bolesława Witkiego 20/31		podpis	
Instal i nadzór	opracowanie	nr uprawnień	
Projektant	instalacje	instalacje	
mgr inż. Monika Warchał	mgr inż. Ludwik Pooch	LUDWIK/POOCH/18	
INWESTOR:			
Gimnazjum Chelmskie, ul. Gminna 18			
NAZWA I ADRES BUDOWY:			
Szkoła Podstawowa nr 1 im. M. Skłodowej Curie w Chelmie			
Szkoły Podstawowej w Chelmie			
22-100 Chelm, ul. Chelmska 14			
dł. nr 3223, obręb M0003_2,4643 Osiedle Kolonia			
TYTUŁ EKSPERYCENKI:			
Instalacja c.o. - rzut piętra			
skala rysunku		Rysunek nr	
1:50		S-3	
SKALA		1:50	