

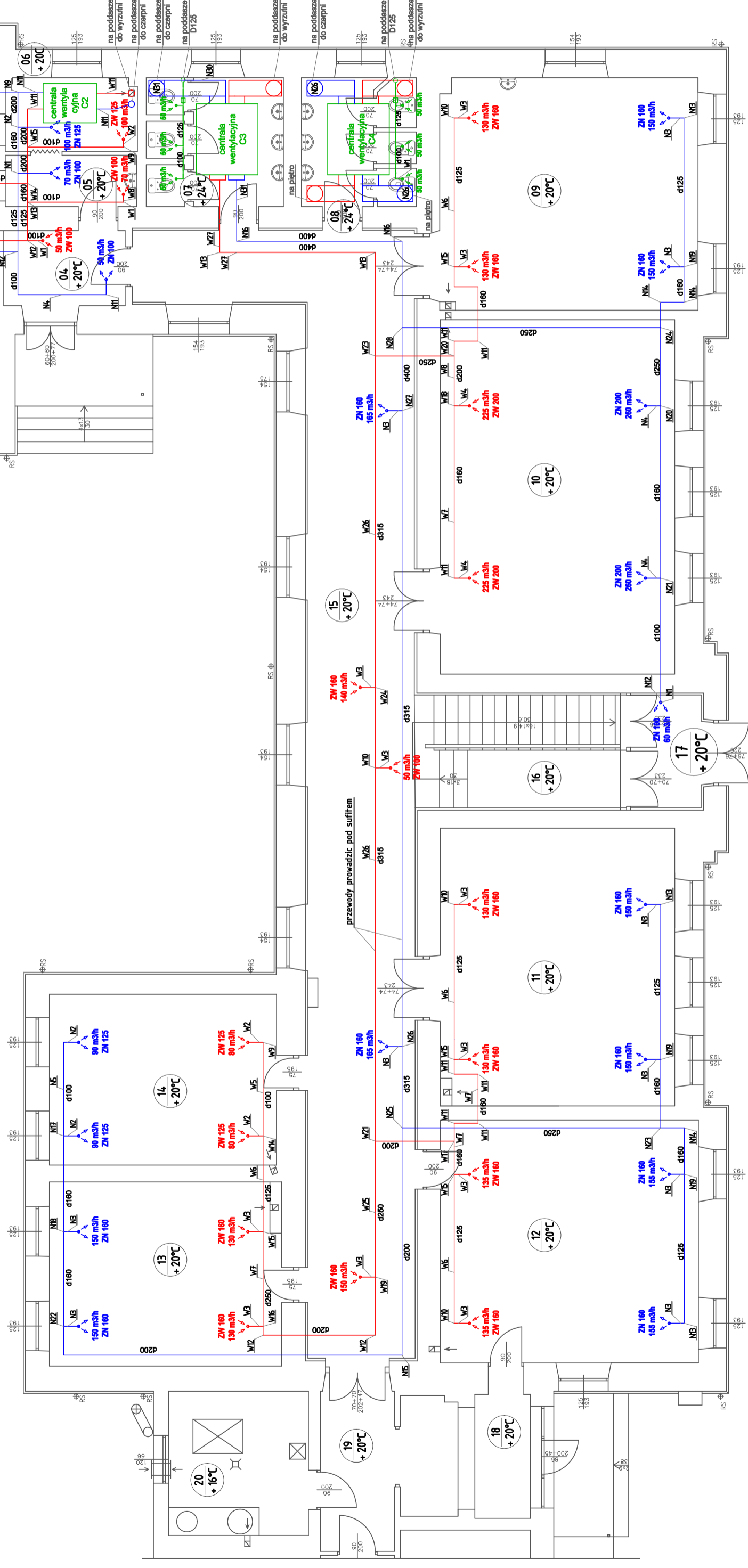
RZUT PARTERU INSTALACJA WENTYLACJI MECHANICZNEJ

Nr	POMIESZCZENIE	POW.	PRASZCZKA
01	kuchnia srodkowa	6,76 m ²	beton
02	zabudowa	18,41 m ²	gips
03	kuchnia	27,20 m ²	gips
04	kuchnia	4,53 m ²	gips
05	pan. schodow. maziur	4,53 m ²	gips
06	kuchnia	6,19 m ²	gips
07	WC-obiegow	10,86 m ²	gips
08	WC-dzielnicynek	9,19 m ²	gips
09	sala rekreacyja nr 1	38,52 m ²	kapok
10	sala rekreacyja nr 2	53,49 m ²	kapok
11	sala rekreacyja nr 3	41,89 m ²	gips
12	szatnia	40,25 m ²	gips
13	toaleta	27,20 m ²	gips
14	magazynek sportowy	24,84 m ²	gips
15	korridor	80,31 m ²	gips
16	kuchnia srodkowa	14,50 m ²	czemno
17	pralni	15,52 m ²	beton
18	walkow/obrotow	49,95 m ²	gips
19	kapok	7,63 m ²	gips
20	kolonada	12,89 m ²	gips
POWERZODNIA		448,77m ²	

Legenda:

- projektowane przewody wentylacji nawiewnej
- projektowane przewody wentylacji wylawnej
- projektowane przewody wentylacji wylawnej
- projektowane nawiewniki o wydajności zgodnie z rysunkiem
- projektowane wylawniki o wydajności zgodnie z rysunkiem
- projektowane wylawniki o wydajności zgodnie z rysunkiem

Projektowane przewody wentylacji nawiewnej zaizolować termicznie - gr. 30 mm.



PRO-INSTAL Monika Warchał
 22-100 Chotim, ul. Bolesława Witkiego 20/31

Projektant: mgr inż. Monika Warchał
 Instytucja: LUBUSKI POCZTA
 Inwestor: Gmina Chotim
 22-100 Fokarówka, ul. Gimbasa 18

RYTUAL I ADRES BUDOWY:
 Wykonanie instalacji centralnego ogrzewania w budynku
 22-100 Chotim, ul. Chotimka 14,
 dz. nr 32/23, obręb 600383, 2.6643 Okazów Kosiela

TYTUŁ KWADRYKI: Instalacja wentylacji mechanicznej - rzut parteru

SKALA: **1:50**