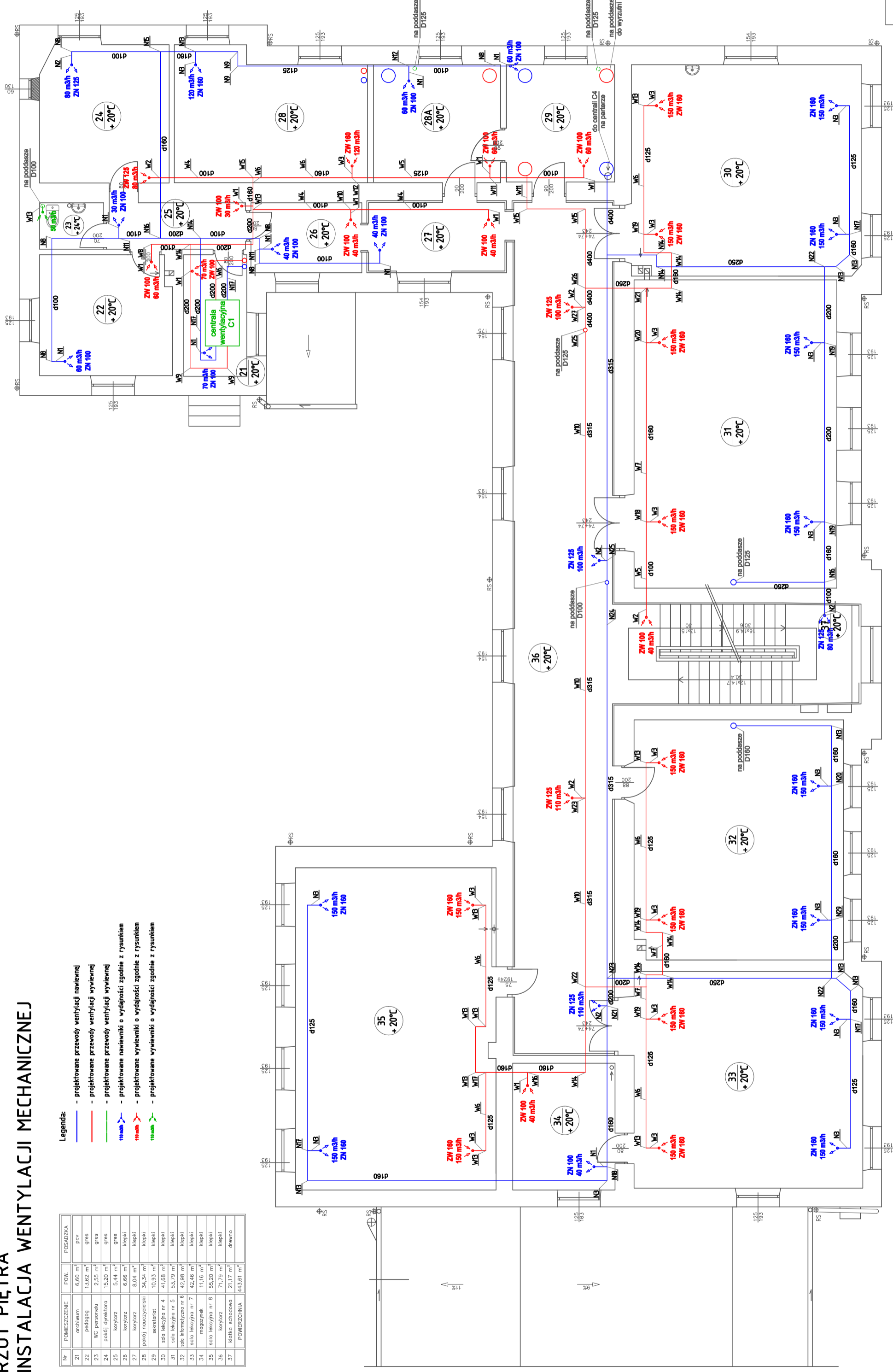


RZUT PIĘTRA INSTALACJA WENTYLACJI MECHANICZNEJ

Nr	POMIESZCZENIE	POW.	POSADZKA
21	archiwum	6,60 m ²	pcv
22	pedagog	13,62 m ²	gres
23	WC personele	2,55 m ²	gres
24	pokój dyrektora	15,20 m ²	gres
25	korytarz	5,44 m ²	gres
26	korytarz	6,66 m ²	klepki
27	korytarz	0,04 m ²	klepki
28	pokój nauczycielski	34,34 m ²	klepki
29	sekretariat	10,93 m ²	klepki
30	sala lekcyjna nr 4	41,68 m ²	klepki
31	sala lekcyjna nr 5	53,79 m ²	klepki
32	sala informacyjna nr 6	42,88 m ²	klepki
33	sala lekcyjna nr 7	42,46 m ²	klepki
34	magazynek	11,16 m ²	klepki
35	sala lekcyjna nr 8	55,20 m ²	klepki
36	korytarz	71,79 m ²	klepki
37	kuchnia szkolna	21,17 m ²	drewno
POWERZORNIA		1443,61 m ²	

- Legenda:**
- projektowane przewody wentylacji nawilżanej
 - projektowane przewody wentylacji wywiewnej
 - projektowane przewody wentylacji wylawnej
 - projektowane nawiewniki o wydajności zgodnie z rysunkiem
 - projektowane wywiewniki o wydajności zgodnie z rysunkiem
 - projektowane wylawniki o wydajności zgodnie z rysunkiem



PRO-INSTAL Monika Warchał
22-100 Chelm, ul. Bolesława Witkiego 20/31

Projektant: mgr inż. Monika Warchał
opracował: mgr inżynier Piotr Warchał
Instalacja: LUBUSKIPOCZP18
Jednostka: JAWISZEW

Główny Projektant: Monika Warchał
22-100 Chelm, ul. Bolesława Witkiego 20/31
Nazwa i adres budowy: Wybudowanie instalacji centralnego ogrzewania w budynku 22-100 Chelm, ul. Bolesława Witkiego 20/31
Data: 2023, obrys 606383, 2.6043 Okazów Kosiela

RYSUnek: S-6
SKALA: 1:50
TYTUŁ: RYSUNEK: Instalacja wentylacji mechanicznej - rzut piętra