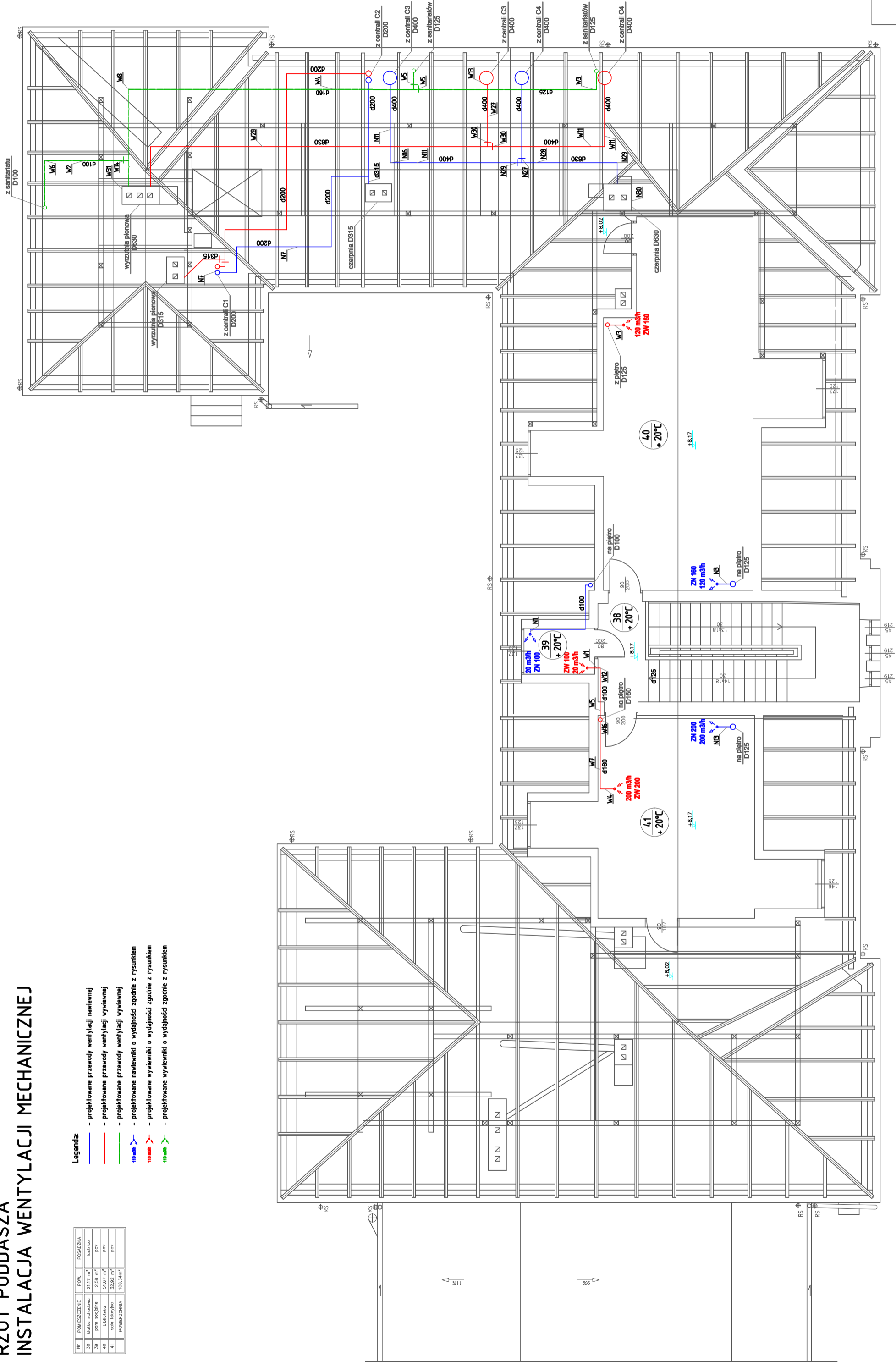


# RZUT PODDASZA INSTALACJA WENTYLACJI MECHANICZNEJ

Nr	POMIESZCZENIE	POW.	POGAZDA
38	klatka schodowa	21,17 m <sup>2</sup>	141/150
39	pom. techniczne	2,58 m <sup>2</sup>	PCV
40	biuro	51,67 m <sup>2</sup>	PCV
41	biuro	32,82 m <sup>2</sup>	PCV
	<b>POWIERZCHNIA</b>	<b>108,24 m<sup>2</sup></b>	

## Legenda:

- - projektowane przewody wentylacji nawiewnej
- - projektowane przewody wentylacji wylawnej
- - projektowane przewody wentylacji wylawnej
- ↗ - projektowane przewody wentylacji wylawnej
- ↘ - projektowane nawiewniki o wydajności zgodnie z rysunkiem
- ↘ - projektowane wylawniki o wydajności zgodnie z rysunkiem



<b>PRO-INSTAL Monika Warchał</b> 22-100 Chlebin, ul. Bolesława Wierńskiego 20/31			
Imię i nazwisko	specjalność	nr uprawnień	podpis
Prof. inż. Monika Warchał	instalacje wentylacyjne	L120016/POD016	
<b>INWESTOR:</b>			
Gimnazjum 22-100 Piekarówka, ul. Gimnazja 18			
<b>NAZWA I ADRES BUDOWY:</b>			
Wybudowanie instalacji centralnego ogrzewania w budynku 22-105 Okazy, ul. Chlebiska 14, 66 nr 32/2, obręb 6069/3, 2.69/3 Okazy Kolumbia			
<b>TYTUŁ RYSUNKU:</b>			
Instalacja wentylacji mechanicznej - rzut poddasza			
<b>SKALA</b>			<b>1:50</b>