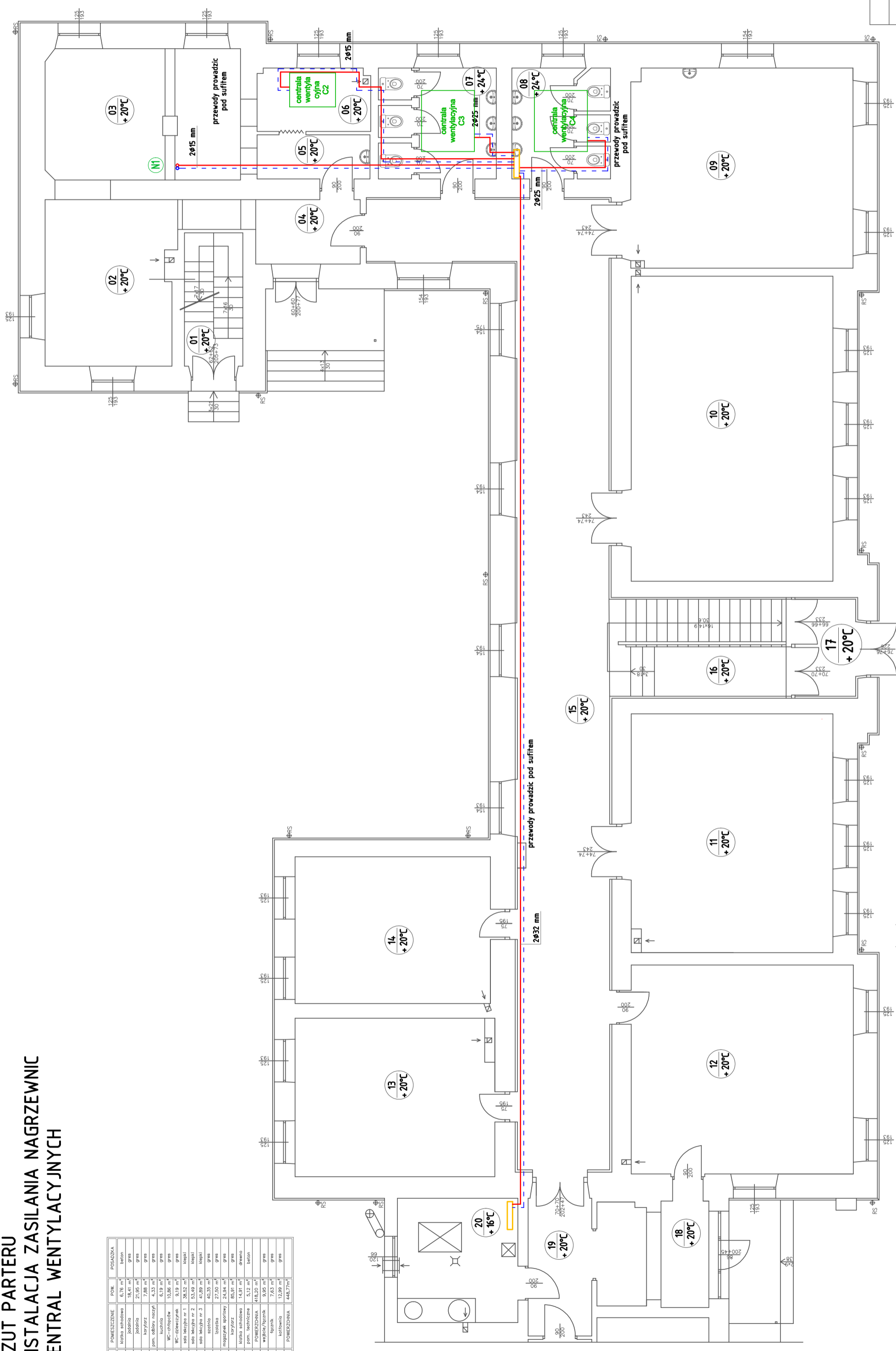


RZUT PARTERU INSTALACJA ZASILANIA NAGRZEWNIC CENTRAL WENTYLACYJNYCH

Nr	POMIESZCZENIE	POW.	POZIOMYCA
01	hol	6,76 m ²	beton
02	hol	18,41 m ²	gras
03	hol	21,95 m ²	gras
04	kuchnia	7,88 m ²	gras
05	por. odboju nocy	4,33 m ²	gras
06	kuchnia	6,19 m ²	gras
07	WC - obrotowe	10,86 m ²	gras
08	WC - obrotowe	6,19 m ²	gras
09	sala lekcyjna nr 1	36,52 m ²	kopci
10	sala lekcyjna nr 2	55,49 m ²	kopci
11	sala lekcyjna nr 3	47,89 m ²	kopci
12	sztuczna	40,55 m ²	gras
13	szklany	21,02 m ²	gras
14	magazyn	21,02 m ²	gras
15	korytarz	86,91 m ²	gras
16	hol	14,91 m ²	beton
17	por. techniczne	5,12 m ²	beton
POWIERZCHNIA 418,20 m ²			
18	wydział/lecznia	9,05 m ²	gras
19	lecznia	7,63 m ²	gras
20	lecznia	12,99 m ²	gras
POWIERZCHNIA 448,77 m ²			



Legenda:

- Projektowane przewody ciepła technologicznego do nagrzewnic wentylacyjnych prowadzić pod strykiem
- Projektowany plan zasilania nagrzewnic central wentylacyjnych

Projektowane przewody ciepła technologicznego zaizolować termicznie - gr. 20 mm.

PRO-INSTAL Monika Warchał 22-100 Chotim, ul. Bolesława Witkiego 20/31			
Projektant	mgr inż. Monika Warchał	opracował	mgr inż. Warchał
Instalacja	Instalacja wentylacyjna	Instalacja	Instalacja wentylacyjna
INWENTARZ	Instalacja wentylacyjna	Instalacja wentylacyjna	Instalacja wentylacyjna
INWESTOR: Gimnazjum Chotim 22-100 Chotim, ul. Gimbasa 18			
NAZWA I ADRES BUDOWY: Wybudowanie i instalacja centralnego ogrzewania w budynku Gimnazjum Chotim, ul. Gimbasa 18, 22-100 Chotim, ul. Chotimka 14, do nr 22/2, obręb 6008/3, 2.6043 Okręg Kolumbia			
TYTUŁ KWADRYKI: Instalacja zasilania nagrzewnic central wentylacyjnych			
SKALA			1:50