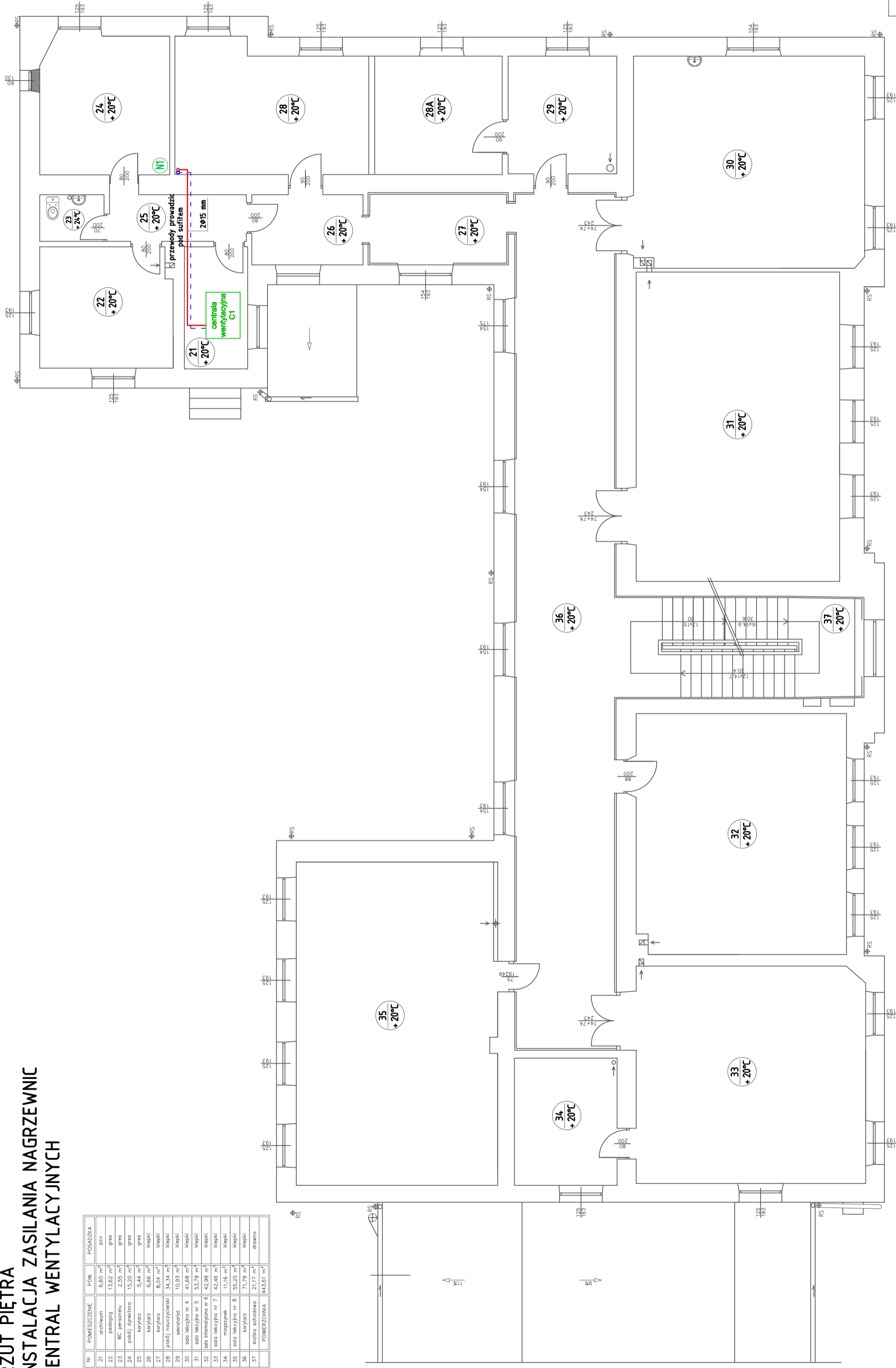


RZUT PIĘTRA INSTALACJA ZASILANIA NAGRZEWNIC CENTRAL WENTYLACYJNYCH

Nr	POMIESZCZENIE	POW.	POSADZKA
21	archiwum	6,60 m ²	pcv
22	pedagog	13,62 m ²	gres
23	WC personelu	2,55 m ²	gres
24	pokój dyrektora	15,20 m ²	gres
25	korytarz	5,44 m ²	gres
26	korytarz	6,66 m ²	kiepki
27	korytarz	8,04 m ²	kiepki
28	pokój nauczycielski	34,34 m ²	kiepki
29	sektorałki	10,93 m ²	kiepki
30	sala lekcyjna nr 4	41,66 m ²	kiepki
31	sala lekcyjna nr 5	53,79 m ²	kiepki
32	sala informacyjna nr 6	42,98 m ²	kiepki
33	sala lekcyjna nr 7	42,46 m ²	kiepki
34	magazynek	11,16 m ²	kiepki
35	sala lekcyjna nr 8	55,20 m ²	kiepki
36	korytarz	71,79 m ²	kiepki
37	klasa ochotowa	21,17 m ²	drewno
	POMIĘSZCZENIA	443,61 m²	



Legenda:

- Projektowane przewody ciepła technologicznego do nagrzewnic wentylacyjnych prowadzić pod stropem
- - Projektowany pion zasiana nagrzewnic central wentylacyjnych

Projektowane przewody ciepła technologicznego zasobowe termicznie - gr. 20 mm.

PRO-INSTAL Monika Warchał 22-100 Chelm, ul. Bolesława Witkiego 20/31			
Projektant	Imię i nazwisko	specjalność	nr uprawnień
	mgr inż. Monika Warchał	instalacyjna	L22010010001918
INWESTOR:	Gimnazjum	Instalacyjna	13.11.2019 r.
NAZWA I ADRES BUDOWY: Wyższa Instytucja Technologiczna w Białymstoku ul. Sienkiewicza 14 22-105 Okuniewo, ul. Chrobaka 14 do nr 32/23, obręb 600393, 2.6043 Okuniewo Kolska			
TYTUŁ KWADRYKI: Instalacja zasilenia nagrzewnic central wentylacyjnych			
SKALA			1:50